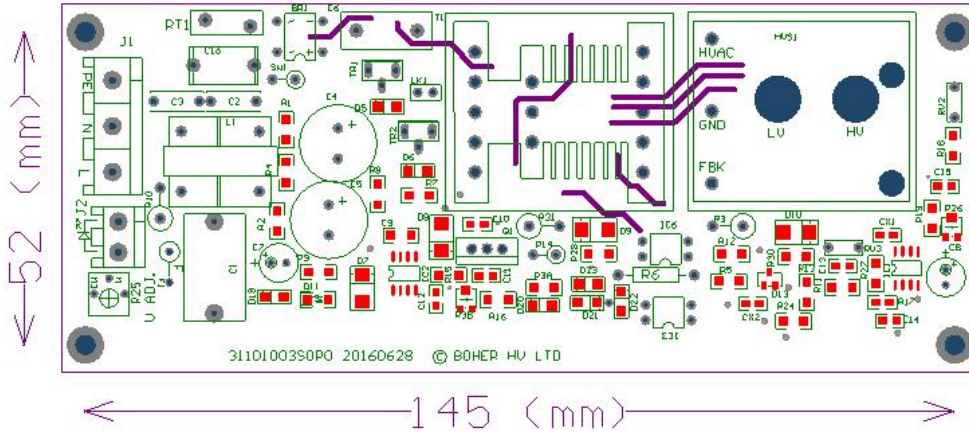


AF02A 系列高压电源使用说明书



产品介绍

AF02A 系列高压电源分单输出、双输出两种，功率 5W 到 15W，应用于空气净化等环保领域。主要规格如下表：

表 1-1 AF02A 系列高压电源主要规格

	型 号	输入电压	功率	输出电压	极性	备注
1	AF02A-220VAC-P10-6K6	220VAC ±10%	20W 最大	6.6kV	正	有 放电检测与 保护、 高压输出采用 闭环调整
2	AF02A-220VAC-P10-8/4	220VAC ±10%	20W 最大	电晕极：8kV 收集极：4kV	正	



波尔高压电源（中国·宿迁）有限公司
英国真维特(GENVOLT)高压设备公司

追求完美的高压电源制造专家

主要特点:

- 1) 适应性好。该系列电源无论在空载，轻载，满载，严重超载直至短路的任意条件下都能可靠工作。
- 2) 高压输出有检测电路，有闭环调整放大器稳定输出。输出稳定度优于 0.5%，不会因净化器的分散性产生电压波动，因此净化效果好而且稳定。
- 3) 电源由英国总部设计，独资公司波尔高压制造。完全符合欧洲电磁兼容标准。
- 4) 温升高、可靠性好。重要元件全部采用进口元件，工作寿命长
- 5) 体积小，重量轻
- 6) 性价比高

使用环境要求

该电源在以下环境中保证不间断的正常工作。

环境温度：-10℃ 到 50℃

相对湿度：小于 80%不结露

使用方法说明

1、连接方法

- 1) 将高压电源板的接口 J1 与外部 220V 交流电源连接，注意板上标识
L: 火线; N:零线; PE: 地线
- 2) 将高压电源板的接口 J2 与外部 LED 指示灯相连，方向按照标识方向。
正常工作状态下，LED 亮；故障、停机状态下，LED 灭。
- 3) R25 (Vadj.) 用来调节高压输出，缺省状态下，调节范围可达到 50%。
即如果是额定 8kV 输出，调节范围为 4 到 8kV。
- 4) 高压引线定义：红色为高压（电晕电压），白色为低压（收集电压）。
如果是单输出电源则只有红色高压线。将高压线与净化器对应端子连接即可。

波尔高压电源（宿迁）有限公司
生产基地：江苏省宿迁市宿豫经济开发区雁荡山路 79 号
电话：0527-88068878 传真：0527-88068028
网址：www.boherhv.com 邮箱：sales@boherhv.com
技术服务：北京市朝阳区汤立路 216 号东方郁金香
A 单元 716
电话：010-59919200 传真：010-59919200

英国真维特 (Genvolt) 高压设备有限公司
总部地址：New Road, Highley, Bridgnorth,
(研发中心) Shropshire, United Kingdom WV166NN
电话：+441746862555 传真：+441746862666
网址：www.genvolt.co.uk 邮箱：sales@genvolt.co.uk



波尔高压电源（中国·宿迁）有限公司
英国真维特(GENVOLT)高压设备公司

追求完美的高压电源制造专家

5) 电源板的 4 个固定孔必须与净化器的金属外壳相连，否则不能正常工作，而且有安全隐患。

5) 闭合交流 220V 开关，即可工作。

注意：为安全考虑，高压设备必须接地。

四、注意事项

1、本电源为高压电源，请在专业人士的指导下谨慎操作，否则会为您的人生安全带来危险。在开启电源前请做以下准备：

- 1) 电源及其所处环境清洁、干燥；
- 2) 在高压输出接口或高压负载附近无任何不相关的物品；
- 3) 请确认负载的返回电流良好的接地；
- 4) 请确认高压电源板良好的接地。

如果您在使用过程中有任何疑问，请致电：0527-88068878

波尔高压电源（宿迁）有限公司
生产基地：江苏省宿迁市宿豫经济开发区雁荡山路 79 号
电话：0527-88068878 传真：0527-88068028
网址：www.boherhv.com 邮箱：sales@boherhv.com
技术服务：北京市朝阳区汤立路 216 号东方郁金香
A 单元 716
电话：010-59919200 传真：010-59919200

英国真维特（Genvolt）高压设备有限公司
总部地址：New Road, Highley, Bridgnorth,
(研发中心) Shropshire, United Kingdom WV166NN
电话：+441746862555 传真：+441746862666
网址：www.genvolt.co.uk 邮箱：sales@genvolt.co.uk